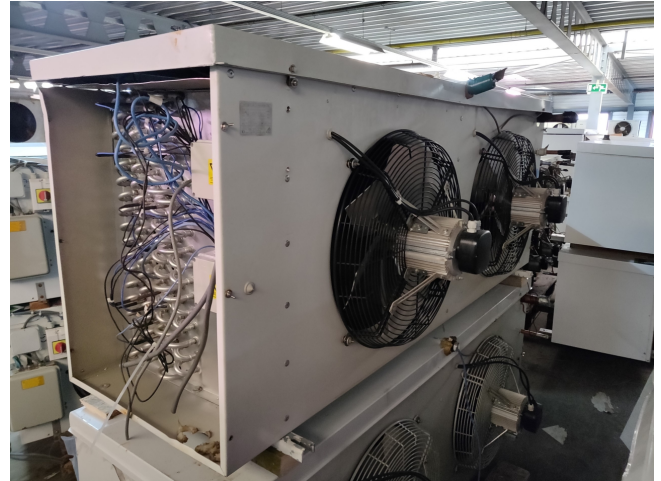


Delta FMF 8502

Specifications

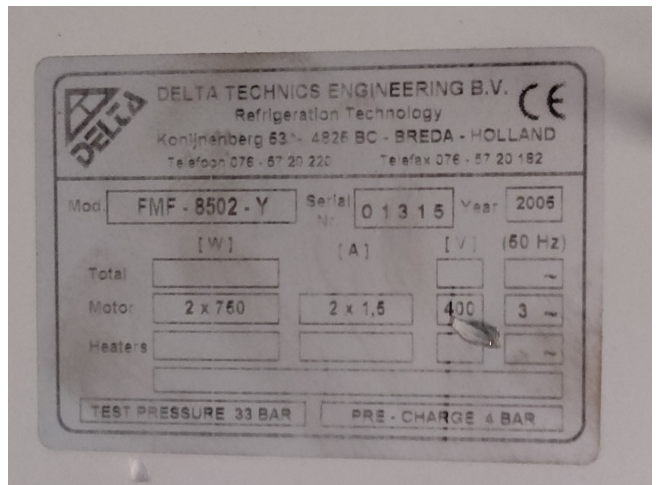
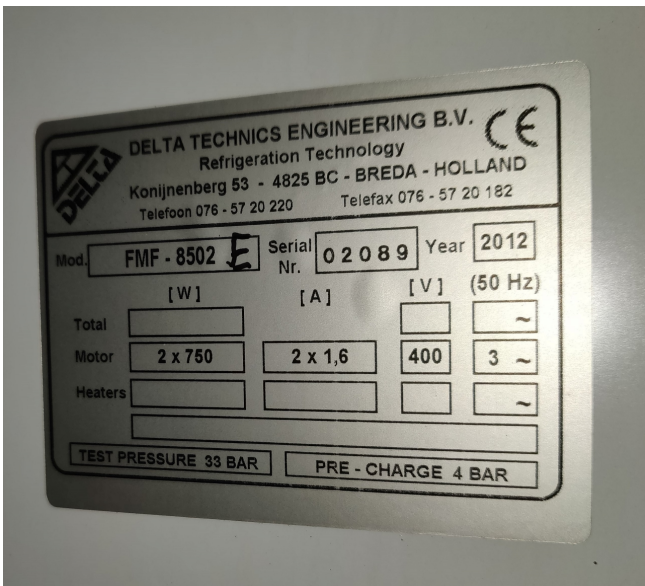
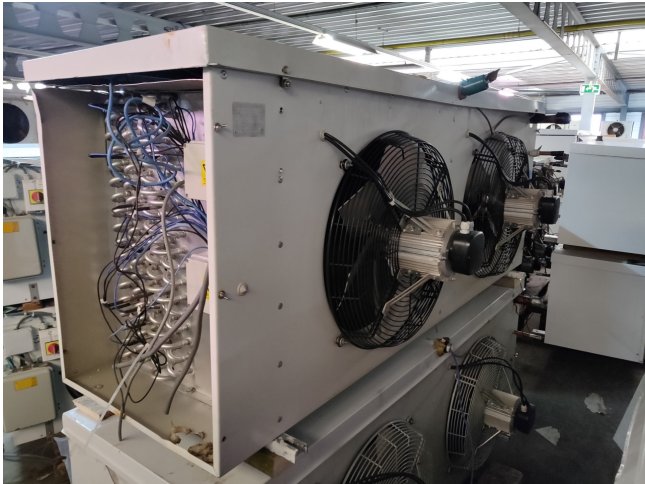
Hersteller	Delta
Typ	FMF 8502
Kälteleistung kW	18.41
Kältemittel	Freon
Anzahl der Ventilatoren	2
Ventilator Durchmesser in mm	7
Abtauung	Electric
Luftdurchsatz in m ³ /h	13000
Größe	1980x640x795 mm (LxWxH)
Bemerkungen	Diameter fan 500 mm
Remarks	YOB 2005 // YOB 2012
Stock	2



Description

Used Delta FMF 8502

Gebuiikte Delta FMF 8502 verdampfer 1 gebouwd in 2005 1 gebouwd in 2012 met 2 ventilatoren, vinruimte 7,25 mm, diameter 500 mm, luchtstroom 13000 m³ / h, "* Waarom kiezen voor HOSBV? Waren niet alleen de grootste specialist in gebuiikte koeling in Europa, maar we leveren ook alle apparatuur, inclusief een uitgebreide test, garantie en industriële reiniging. Optioneel kunnen we verzend- en exportdocumenten regelen. "





MODEL	CAPACITEIT		VENTILATOREN		diameter mm
	R404A DTI=8K kW	R134a DTI=8K kW	lucht m ³ /h	aantal	
Lamelafstand 7,25 mm					
FMF 8301	1,92	2,15	1400	1	300
FMF 8302	3,89	4,33	2800	2	300
FMF 8303	6,20	6,62	4200	3	300
FMF 8304	7,83	8,70	5600	4	300
FMF 8305	10,43	11,12	7000	5	300
FMF 8306	12,50	13,29	8400	6	300
FMF 8401	3,79	4,24	3000	1	400
FMF 8402	8,24	8,80	6000	2	400
FMF 8403	12,40	13,25	9000	3	400
FMF 8404	16,62	17,68	12000	4	400
FMF 8405	20,75	22,05	15000	5	400
FMF 8406	25,19	26,61	18000	6	400
FMF 8451	6,45	6,92	4800	1	450
FMF 8452	13,06	13,92	9600	2	450
FMF 8453	19,67	20,93	14400	3	450
FMF 8454	26,28	27,93	19200	4	450
FMF 8455	31,00	34,24	24000	5	450
FMF 8456	39,50	41,93	28800	6	450
FMF 8501	8,60	9,14	6500	1	500
FMF 8502	17,45	18,41	13000	2	500
FMF 8503	26,30	27,67	19500	3	500
FMF 8504	35,15	36,94	26000	4	500
FMF 8505	41,81	45,56	32500	5	500